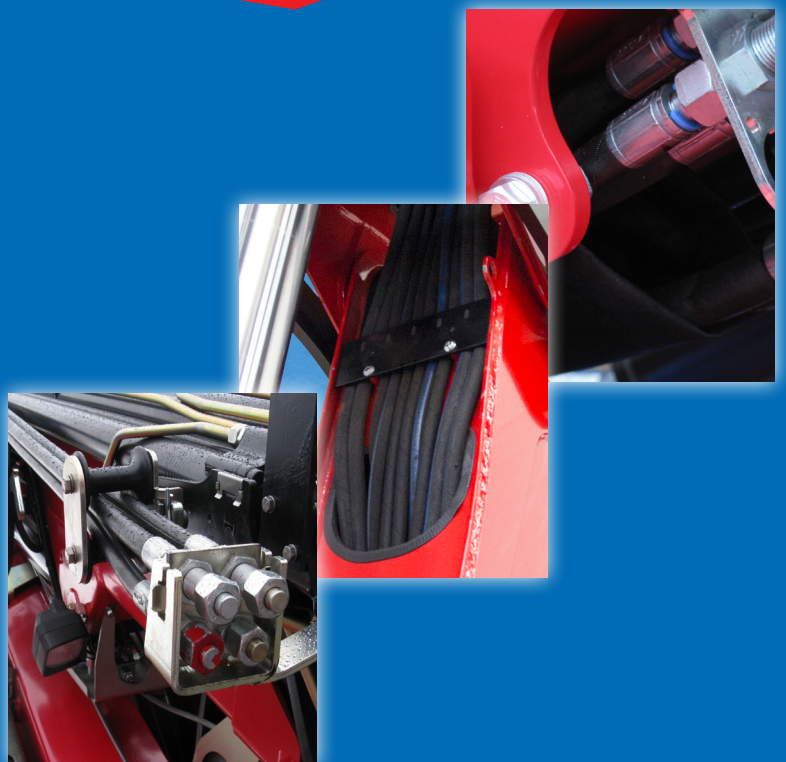


# 3220K-RCS



- power to lift





Grupo de carga HC1/HD5/B3		3220-K2	3220-K3	3220-K4	3220-K5	3220-K6	3220-K7	3220-K8
Tipo					K-RCS			
Movimiento de elevación					HD5			
<b>Datos técnicos</b>								
Momento de carga	tm	30.7	29.8	29.5	28.7	27.9	27.8	27.1
Alcance hidráulico	m	8.3	10.3	12.4	14.6	16.8	19.0	21.3
Momento de giro	kgm				3800			
Ángulo de giro	°				cont.			
Presión de trabajo	bar				365			
Peso sin estabilizadores	kg	2590	2790	2990	3160	3320	3470	3595
Peso de los estabilizadores estándar	kg				370			
Caudal de la bomba	l/min				80-130			
Capacidad del tanque, sep.	l				160			
Potencia absorbida	kW				49-68			
<b>Geometría</b>								
Altura sobre el chasis	mm				2350			
Anchura grúa plegada	mm				2500			
Longitud sin válvulas extra	mm	1024	1024	1024	1024	1024	1130	1130
Altura de gancho a 1,5 m de la columna	m	2.5	2.5	2.4	2.4	2.3	2.3	2.3
Sistema de biela doble Power Plus					Sí			
Inclinación superior a la horizontal en la grúa	°				15			
Inclinación superior a la horizontal en el Fly-Jib	°				20	20		
<b>Manejo</b>								
Control remoto por radio de la grúa y las vigas extensibles					Estándar			
Botonera con InfoCenter de HMF					Estándar			
Botonera con palancas en línea (L) o mando en cruz (J)					L/J			
Botonera del tipo MINI o MAXI					Opción			
Salidas digitales adicionales en la botonera					Opción			
<b>Manejo</b>								
Sistema de seguridad RCL 5300					Estándar			
Distribuidor proporcional del tipo (-d) para control remoto por radio					Estándar			
4 funciones de las patas estabilizadoras manejadas por el control remoto por radio (grúa)					Estándar			
Sistema de adaptación de velocidad eléct. HDL-d					Estándar			
<b>Opciones: Equipo hidráulico</b>		<b>3220-K2</b>	<b>3220-K3</b>	<b>3220-K4</b>	<b>3220-K5</b>	<b>3220-K6</b>	<b>3220-K7</b>	<b>3220-K8</b>
Refrigerador de aceite					Opción			
Fly-Jib 600 con 3 ó 4 extensiones hidráulicas						Opción		
Fly-Jib 1000 con 4 ó 5 extensiones hidráulicas				Opción	Opción			
Cabrestante hidráulico de 2500 kg en la grúa					Opción			
Cabrestante hidráulico de 2500 kg sobre Fly-Jib					Opción	Opción		
2 ó 4 funciones de las patas estabilizadoras manejadas por control remoto por radio					Opción			
Kit de latiguillos para 1 válvula extra llevada hasta el brazo de articulación					Opción			
Válvulas extra con cadenas y latiguillos		Opción	Opción	Opción	Opción	Opción		
Válvulas extra en enrollatubos en las extensiones		Opción	Opción	Opción	Opción	Opción		
Válvulas extra en enrollatubos exteriores							Opción	Opción
Tanque hidráulico de 160 l montado en la grúa					Opción			
<b>Otros tipos de equipo</b>								
Número de prolongas manuales						1	1	1
Proyector en la grúa					Opción			
Proyector en el Fly-Jib					Opción			
Una sección de válvula disponible del control remoto por radio en la base					Opción			
1 ó 2 válvulas extra en el Fly-Jib en enrollatubos					Opción	Opción		



### RCL 5300

El sistema RCL 5300 supervisa la carga de la grúa y la estabilidad del vehículo, asegurando así la seguridad del operario de la grúa.



### Control remoto por radio

El control remoto por radio de HMF es excelente, preciso, seguro y es una herramienta que ahorra tiempo.



### InfoCenter de HMF

En el InfoCenter de HMF aparecen el estado de funcionamiento y las causas de parada y fallos de la grúa. Por el sistema EVS se indica la estabilidad actual.



### Área de giro continuo

Con el sistema de giro fuerte y continuo el área de giro es 360° - sin parar.

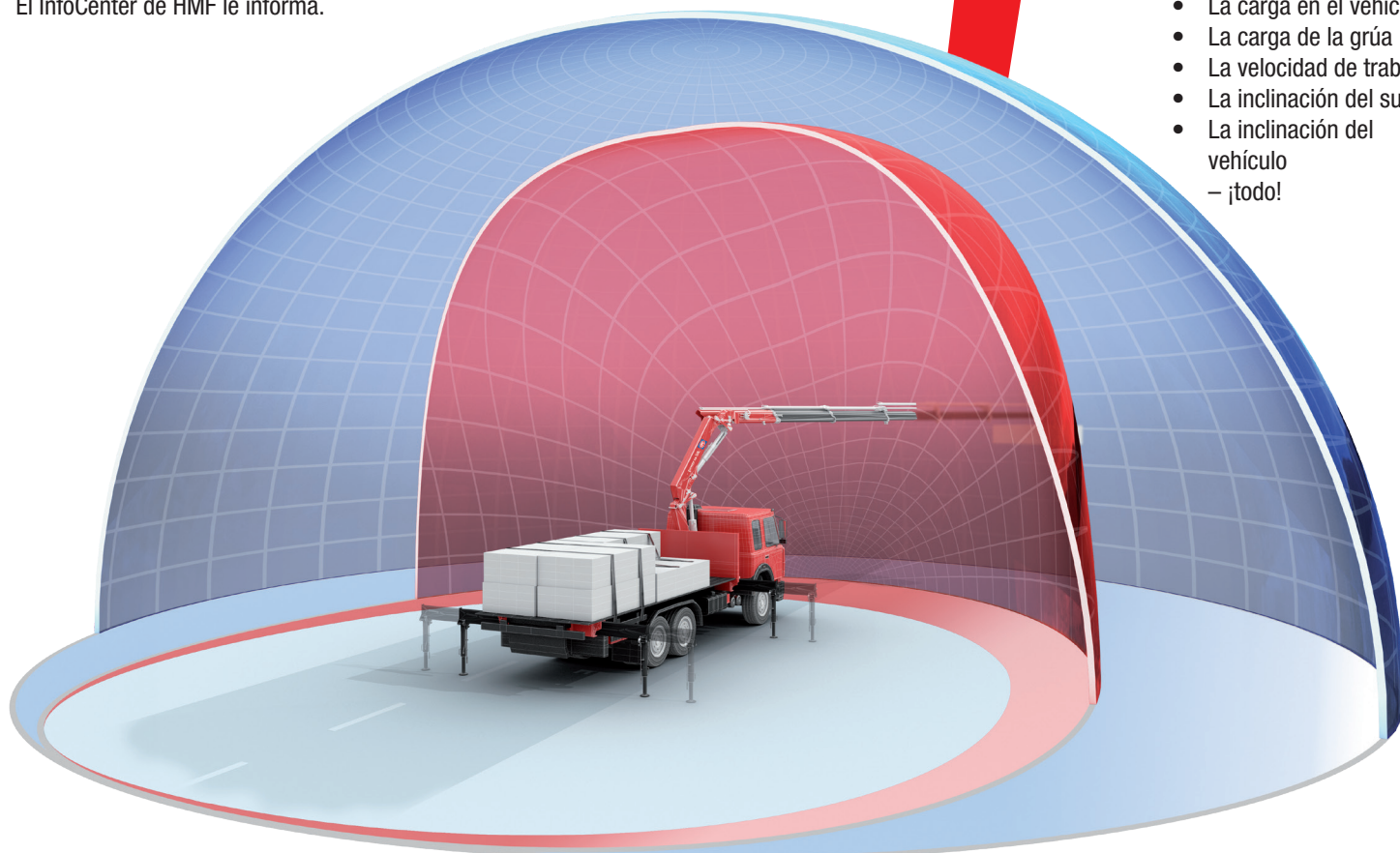


## El EVS ofrece la seguridad completa hasta el límite - en la altura también

El sistema de control de estabilidad EVS ofrece la libertad de trabajar con la grúa hasta el momento de carga máximo 360° alrededor del vehículo - por encima de la cabina también. El InfoCenter de HMF le informa.

El EVS supervisa constantemente la estabilidad del vehículo 360° alrededor del vehículo. El EVS considera todos los datos, como pueden ser:

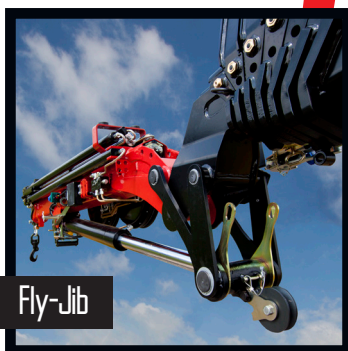
- La carga en el vehículo
- La carga de la grúa
- La velocidad de trabajo
- La inclinación del suelo
- La inclinación del vehículo
- ¡todo!



MEWP

HMF ofrece una serie de cesta porta-personas que se llaman PEMP (Plataformas elevadoras móviles de personal). Cubren cada necesidad y ofrecen la seguridad máxima del operario.

Todas las cestas porta-personas de HMF cumplen con las exigencias estrictas a la seguridad según la normativa EN280.



Fly-Jib

HMF ofrece varios tipos de Fly-Jib. Es posible llevar un cabrestante sobre el Fly-Jib. Se pueden equipar las grúas de HMF con válvulas extra, posibilitando p.ej. el montaje de bivalva de arena en el Fly-Jib.



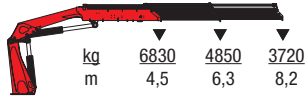
Ancho de instalación corto

El corto ancho de instalación ofrece más espacio en la carrocería y su aprovechamiento.



- power to lift

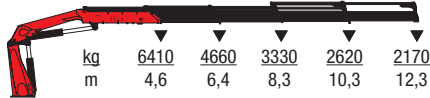
3220K2-RCS



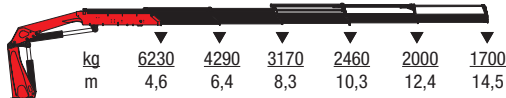
3220K3-RCS



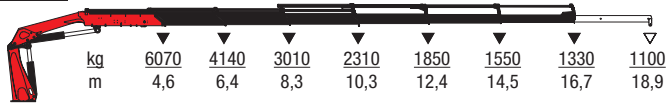
3220K4-RCS



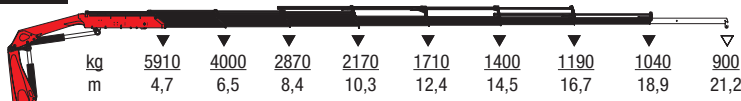
3220K5-RCS



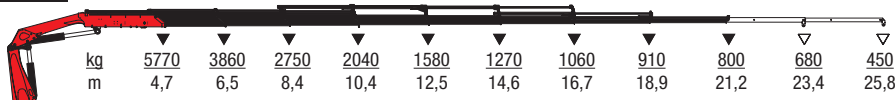
3220K6-RCS



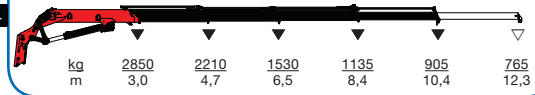
3220K7-RCS



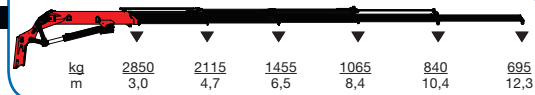
3220K8-RCS



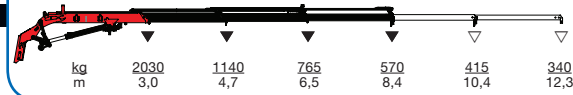
HMF FJ1000-K4



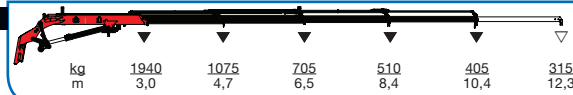
HMF FJ1000-K5



HMF FJ600-K3



HMF FJ600-K4



▼ Capacidad de elevación sin prolongas manuales  
▽ Capacidad de elevación con prolongas manuales



Z008656-08

Nos reservamos el derecho de introducir modificaciones



- power to lift

HMF Group A/S

Oddervej 200 · DK-8270 Højbjerg  
Tlf.: +45 8627 0800 · Fax +45 8627 0744 · info@hmf.dk

www.hmf.dk