

# 4020-K



- power to lift





GRUPO DE CARGA HC1/HD5/B3		4020-K2	4020-K3	4020-K4	4020-K5	4020-K6	4020-K7	4020-K8
Tipo					KX+			
Movimiento de elevación					HD5			
<b>DATOS TÉCNICOS</b>								
Momento de carga	tm	38	37	35,9	34,8	34,7	33,8	33,7
Alcance hidráulico	m	8,1	10,1	12,2	14,35	16,6	18,95	21,3
Momento de giro	kgm				4000			
Ángulo de giro	°				cont.			
Presión de trabajo	bar				365			
Peso	kg	3150	3410	3660	3900	4080	4240	4400
Peso de estabilizadores est.	kg				470			
Caudal de la bomba	l/min				80-110			
Capacidad del tanque, sep.	l				250			
La potencia absorbida	kW				49-68			
<b>GEOMETRÍA</b>								
Altura sobre el chasis	mm				2384			
Anchura grúa plegada	mm				2518			
Longitud sin válvulas extra	mm	1148	1148	1148	1148	1148	1274	1274
Altura de gancho a 1,5 m de la columna	m	2,9	2,8	2,7	2,7	2,6	2,6	2,5
Sistema de biela doble Power Plus					Sí			
Inclinación superior a la horizontal en la grúa	°				15			
Inclinación superior a la horizontal en el Fly-Jib	°				20	20		
<b>VERSIÓN</b>								
Control remoto por radio de la grúa y las vigas extensibles					Grúa básica*			
Unidad de mando de Scanreco con InfoCenter de HMF					Grúa básica*			
Unidad de mando con palancas en línea (L) o mando en cruz (J)					L/J*			
Mandos elevados con sujetador para la unidad de mando					Opción*			
Asiento elevado con sujetador para la unidad de mando					Opción*			
<b>MANEJO</b>								
Sistema de seguridad RCL 5300					Grúa básica*			
Distribuidor proporcional del tipo (-d) para control remoto por radio					Grúa básica*			
8 funciones de las patas est. manejadas por el control remoto por radio (grúa + viga extensible adicional)					Grúa básica*			
Sistema de adaptación de velocidad electr. HDL-d					Grúa básica*			
<b>OPCIONES: EQUIPO HIDRÁULICO</b>								
Refrigerador de aceite					Grúa básica*			
Fly-Jib 600 con 3 ó 4 extensiones hidráulicas						Opción		
Fly-Jib 1000 con 4 ó 5 extensiones hidráulicas						Opción		
Cabrestante hidráulico de 2500 kg en la grúa						Opción*		
Cabrestante hidráulico de 2500 kg sobre Fly-Jib						Opción	Opción	
Cabrestante hidráulico de 3200 kg en la grúa						Opción*		
Cabrestante hidráulico de 3200 kg sobre Fly-Jib						Opción	Opción	
Sistema de válvulas extra en cadenas de latiguillos		Opción	Opción	Opción	Opción	Opción		
Válvulas extra en enrollatubos en las extensiones		Opción	Opción	Opción	Opción	Opción		
Válvulas extra en enrollatubos externos							Opción	Opción
Tanque hidráulico de 250 l montado en la grúa						Opción*		
<b>MÁS EQUIPO</b>								
Número de prolongas manuales				3	3	3	3	2
Proyector en la grúa						Opción*		
Proyector en el Fly-Jib						Opción	Opción	
Una sección de válvula disponible del control remoto por radio en la base						Opción*		
1 ó 2 válvulas extra en el Fly-Jib en enrollatubos						Opción	Opción	

**RCL 5300**

El sistema RCL 5300 supervisa la carga de la grúa y la estabilidad del vehículo, asegurando así la seguridad del operario de la grúa.

**Control remoto por radio**

El control remoto por radio de HMF es excelente, preciso, seguro y es una herramienta que ahorra tiempo.

**InfoCenter de HMF**

En el InfoCenter de HMF aparecen el estado de funcionamiento y las causas de parada y fallos de la grúa. Por el sistema EVS se indica la estabilidad actual.

**Área de giro continuo**

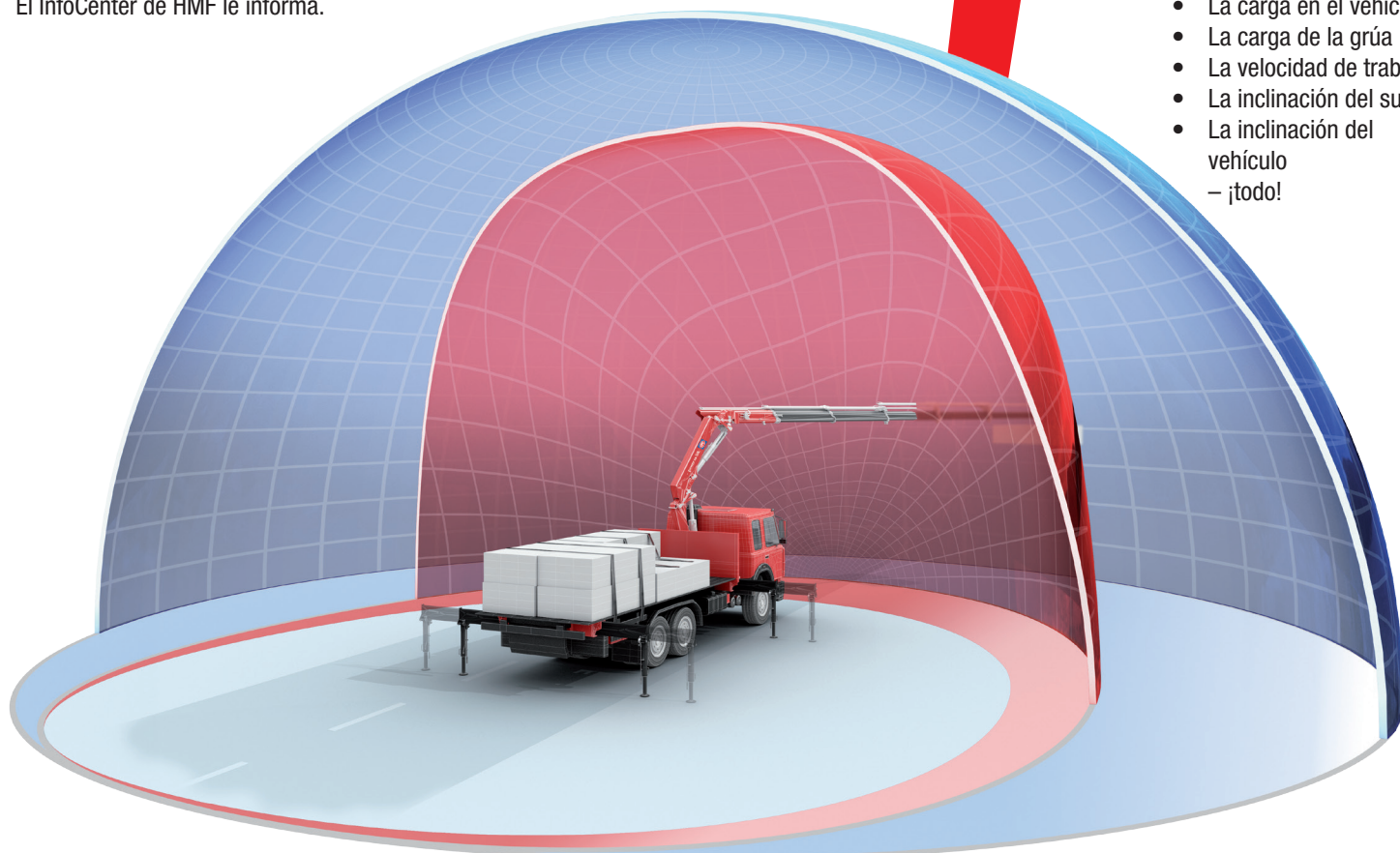
Con el sistema de giro fuerte y continuo el área de giro es 360° - sin parar.

## El EVS ofrece la seguridad completa hasta el límite - en la altura también

El sistema de control de estabilidad EVS ofrece la libertad de trabajar con la grúa hasta el momento de carga máximo 360° alrededor del vehículo - por encima de la cabina también. El InfoCenter de HMF le informa.

El EVS supervisa constantemente la estabilidad del vehículo 360° alrededor del vehículo. El EVS considera todos los datos, como pueden ser:

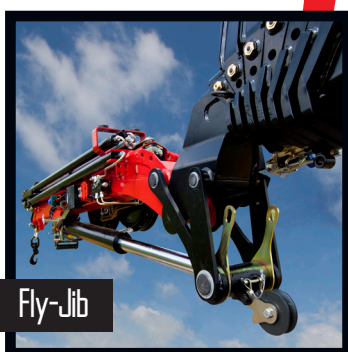
- La carga en el vehículo
- La carga de la grúa
- La velocidad de trabajo
- La inclinación del suelo
- La inclinación del vehículo
- ¡todo!



MEWP

HMF ofrece una serie de cesta porta-personas que se llaman PEMP (Plataformas elevadoras móviles de personal). Cubren cada necesidad y ofrecen la seguridad máxima del operario.

Todas las cestas porta-personas de HMF cumplen con las exigencias estrictas a la seguridad según la normativa EN280.



Fly-Jib

HMF ofrece varios tipos de Fly-Jib. Es posible llevar un cabrestante sobre el Fly-Jib. Se pueden equipar las grúas de HMF con válvulas extra, posibilitando p.ej. el montaje de bivalba de arena en el Fly-Jib.



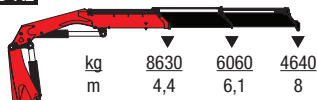
Ancho de instalación corto

El corto ancho de instalación ofrece más espacio en la carrocería y su aprovechamiento.

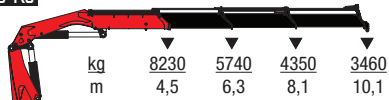


- power to lift

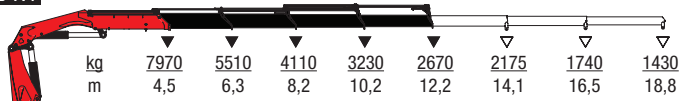
**4020-K2**



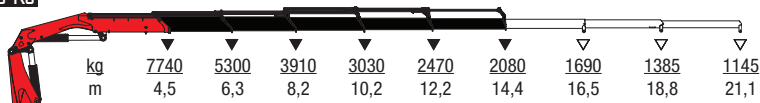
**4020-K3**



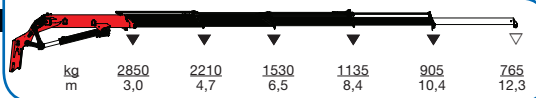
**4020-K4**



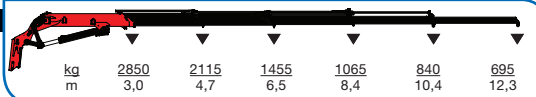
**4020-K5**



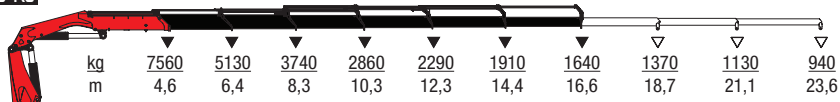
**HMF FJ1000-K4**



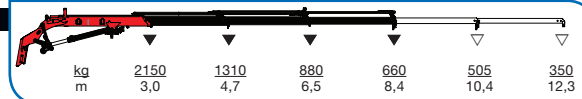
**HMF FJ1000-K5**



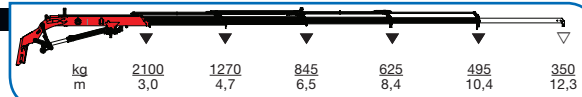
**4020-K6**



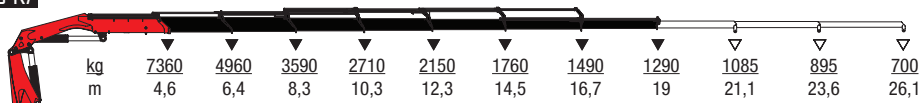
**HMF FJ600-K3**



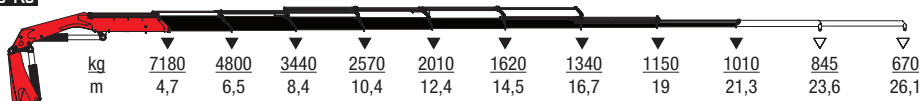
**HMF FJ600-K4**



**4020-K7**



**4020-K8**



▼ Capacidad de elevación sin prolongas manuales  
▽ Capacidad de elevación con prolongas manuales

Z008631-13

Nos reservamos el derecho de introducir modificaciones



- power to lift

**HMF Group A/S**

Oddervej 200 · DK-8270 Højbjerg  
Tlf.: +45 8627 0800 · Fax +45 8627 0744 · info@hmf.dk

[www.hmf.dk](http://www.hmf.dk)