

5020-K



- power to lift



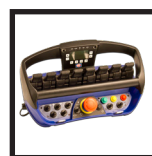


CLASSE HC1/HD5/B3		5020-K2	5020-K3	5020-K4	5020-K5	5020-K6	5020-K7	5020-K8
Type					KX+			
Entraînement de levage					HD5			
DONNÉES TECHNIQUES								
Couple de levage	tm	47,6	46,2	45,9	44,7	43,6	43,4	42,4
Portée hydraulique	m	8,3	10,3	12,5	14,5	16,8	19,1	21,5
Couple de rotation	kgm				5000			
Angle de rotation	°				continu			
Pression de travail	bar				365			
Poids sans stabilisateurs	kg	3610	3900	4170	4420	4620	4800	4975
Poids des stabilisateurs standard	kg				370			
Débit de pompe maxi	l/min				80-110			
Capacité du réservoir d'huile, (séparé)	l				250			
Puissance nécessaire	kW				49-68			
GÉOMÉTRIE								
Hauteur sur surface de montage	mm	2398	2398	2398	2398	2398	2438	2438
Largeur, grue repliée	mm				2519			
Longueur sans garnies	mm	1198	1198	1198	1198	1198	1298	1298
Hauteur sous crochet à 1,5 m de la colonne	m	2,9	2,8	2,7	2,7	2,6	2,6	2,5
Système double maxi-couple.					Oui			
Articulation au-dessus de l'horizontale, grue	°				15			
Articulation au-dessus de l'horizontale, fly-jib	°					20	20	
SYSTÈME DE COMMANDE								
Radio-commande de la grue et des coulisseaux					de base*			
Pupitre de radio-commande avec InfoCentre HMF					de base*			
Pupitre de commande, leviers linéaires (L) ou joysticks (J)					L / J*			
COMMANDES								
Système de sécurité RCL 5300					de base*			
Bloc distributeur proportionnel type (-d) pour radio-commande					de base*			
8 fonctions de stabilisateur radio-commandées (grue + traverse séparée)					de base*			
Système d'adaptation de vitesse HDL électronique					de base*			
OPTIONS : ÉQUIPEMENT HYDRAULIQUE								
Refroidisseur d'huile					de base*			
Fly-jib 600 avec 3 ou 4 extensions hydrauliques							Option	
Fly-jib 1000 avec 4 ou 5 extensions hydrauliques						Option		
Treuil hydraulique de 2500 kg sur la grue					Option*			
Treuil hydraulique de 2500 kg jusqu'au fly-jib						Option	Option	
Treuil hydraulique de 3200 kg sur la grue					Option*			
Treuil hydraulique de 3200 kg jusqu'au fly-jib						Option	Option	
Distributeurs complémentaires dans des guides à flexibles		Option	Option	Option	Option	Option		
Distributeurs complémentaires dans des enrouleurs à l'intérieur des extensions		Option	Option	Option	Option	Option		
Distributeurs complémentaires dans des enrouleurs externes							Option	Option
Réservoir d'huile de 250 l monté sur la grue					Option*			
AUTRES OPTIONS								
Nombre de rallonges manuelles				3	3	3	3	2
Éclairage de travail sur la grue					Option*			
Éclairage de travail sur le fly-jib						Option	Option	
Distributeur radio-commandé disponible monté sur l'embase					Option*			
1 ou 2 distributeurs complémentaires sur fly-jib dans des enrouleurs						Option	Option	



RCL 5300

Le contrôleur RCL 5300 surveille le moment de levage de la grue et la stabilité du véhicule et par conséquent la sécurité de l'utilisateur.



Radio-commande

Le système de radio-commande HMF est un outil particulièrement efficace qui permet à l'opérateur de travailler de manière efficace, précise et sûre.



InfoCentre HMF

L'InfoCentre HMF indique la condition de fonctionnement ainsi que les causes d'erreur et les raisons d'arrêt de la grue. Avec l'EVS la stabilité actuelle est indiquée.



Système de rotation continue

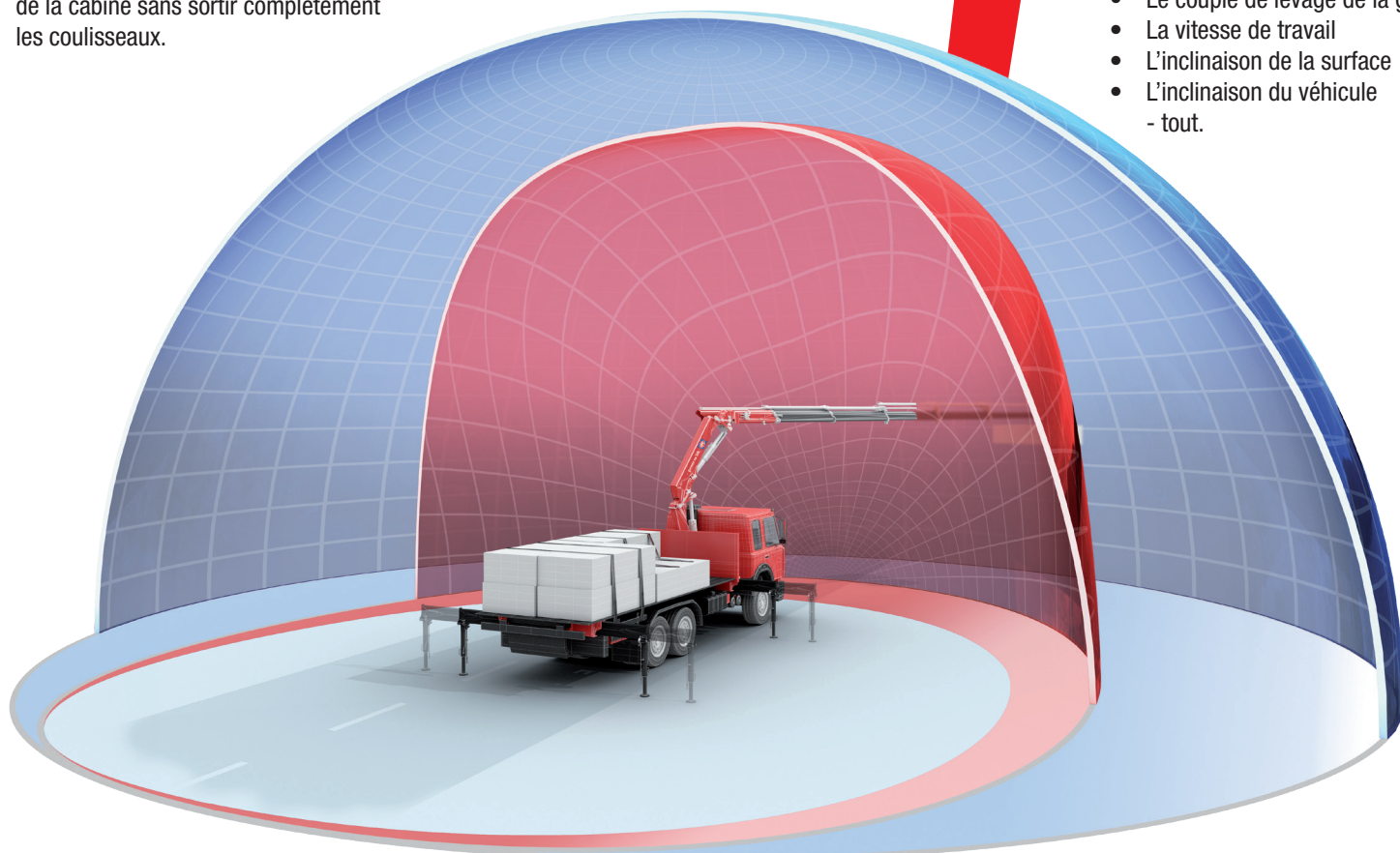
Avec le système de rotation continue de HMF, la zone de travail de la grue est de 360° - sans interruption.

EVS - la sécurité avec plus de capacité - même pour un travail en hauteur

Avec le système de contrôle de la stabilité EVS, vous obtenez la liberté de travailler avec la grue jusqu'à la capacité de levage maximale et à 360° autour du véhicule - même au dessus de la cabine sans sortir complètement les coulisseaux.

L'EVS surveille de manière active la stabilité du véhicule à 360° autour du véhicule. Le système prend en compte tous les éléments qui ont une influence sur lui :

- La charge restant sur le plateau du camion
- Le couple de levage de la grue
- La vitesse de travail
- L'inclinaison de la surface
- L'inclinaison du véhicule - tout.



MEWP

HMF vous propose une série de nacelles élévatrices, lesdits MEWPs (Mobile Elevating Work Platforms - Plates-formes élévatrices mobiles de personnel) qui couvrent toute exigence et apportent la sécurité maximale pour le personnel. Il va sans dire que toutes les nacelles élévatrices HMF respectent les exigences strictes à la sécurité de la norme EN280.



Fly-jib

HMF propose différents types de fly-jibs. Il est possible de conduire un treuil jusqu'au fly-jib. Les fly-jibs HMF sont disponibles avec des distributeurs complémentaires ce qui permet p.ex. de monter une benne preneuse au fly-jib.



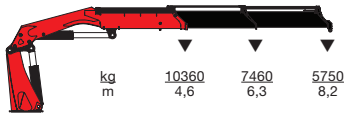
Encombrement réduit

L'encombrement réduit fait gagner de la place sur le plateau.

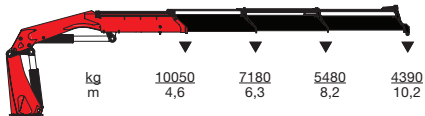


- power to lift

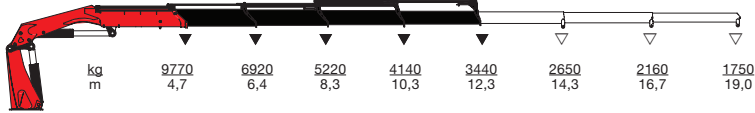
HMF 5020-K2



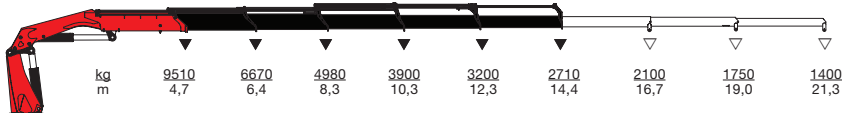
HMF 5020-K3



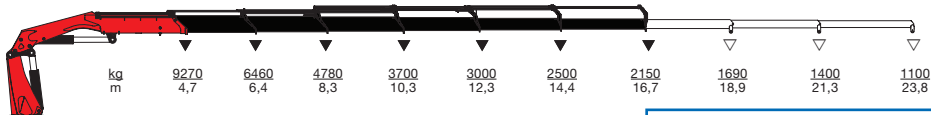
HMF 5020-K4



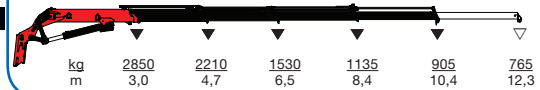
HMF 5020-K5



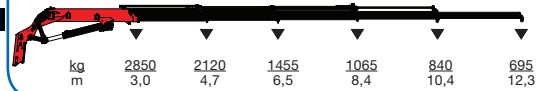
HMF 5020-K6



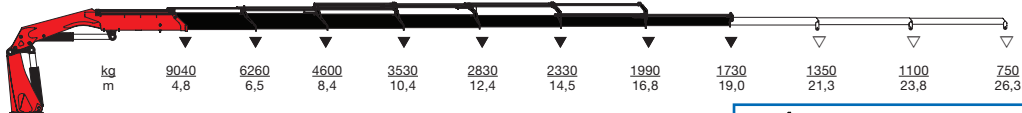
HMF FJ1000-K4



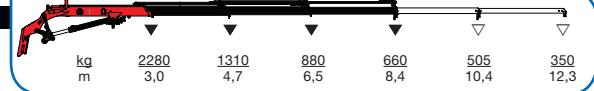
HMF FJ1000-K5



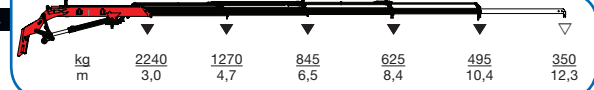
HMF 5020-K7



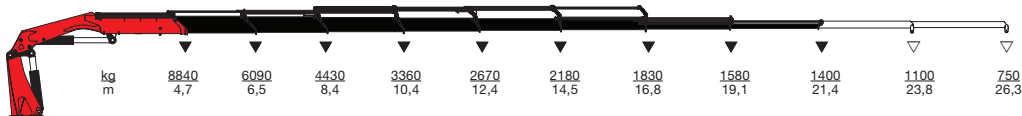
HMF FJ600-K3



HMF FJ600-K4



HMF 5020-K8



▼ Capacité de levage sans rallonges manuelles
 ▽ Capacité de levage avec rallonges manuelles



Z008835-10

Document non-contractuel.



- power to lift

HMF Group A/S

Oddervej 200 · DK-8270 Højbjerg
 Tlf.: +45 8627 0800 · Fax +45 8627 0744 · info@hmf.dk

www.hmf.dk